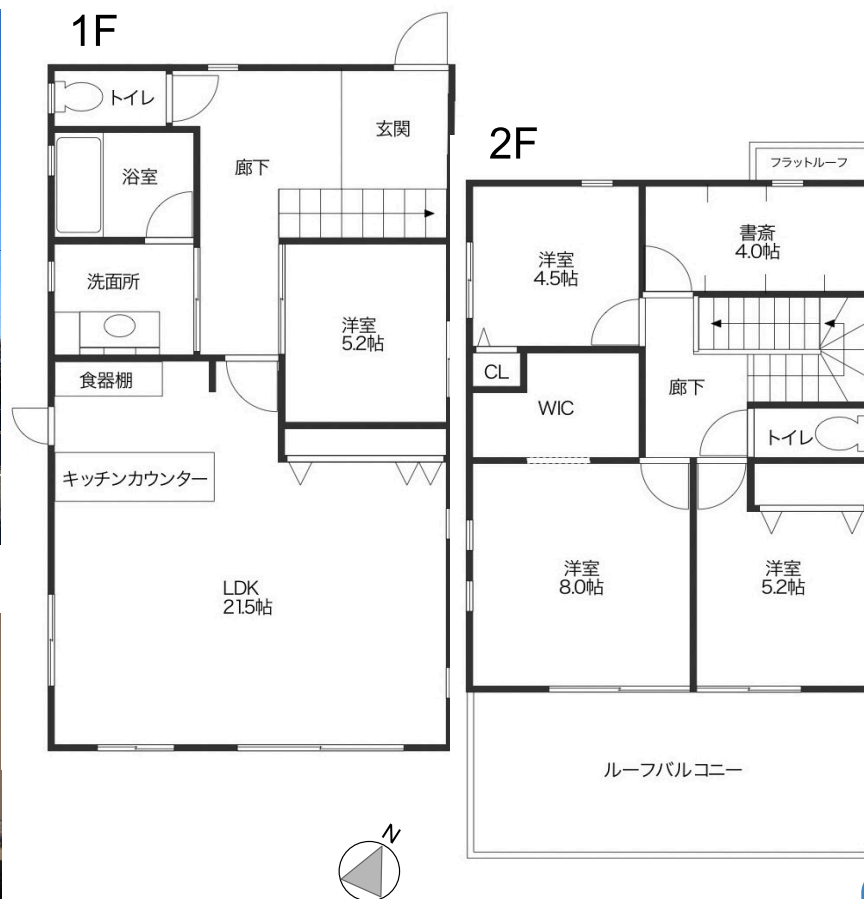


# 中古一戸建て (東大和市)

閑静な住宅街の暖かなゆとりのある注文住宅

西武多摩湖線「武蔵大和」駅徒歩24分

**4,980万円** 4LDK+S



広々としたお庭ではBBQも楽しめます！

所在地	東京都東大和市湖畔2-351-74
土地権利	所有権
地目	宅地
地勢	ひな段
敷地面積	206.58㎡
延床面積	121.73㎡(1階69.56㎡、2階52.17㎡)
構造/規模	木造スレート葺2階建
都市計画	市街化区域
用途地域	第一種低層住居地域
建蔽率	40%
容積率	60%
接道状況	南側幅5mの道路に約14.5m接道 東側幅8mの道路に約13.5m接道
築年月	2019年11月4日
建設会社	ヤマト住建(株)
駐車場	敷地内縦列2台分程度
ガス	都市ガス
飲用水	公営水道
下水道	公共下水
現況	居住中
引渡日	相談
その他	第1種高度地区、建築基準法第22条、第2種廻田風致地区、湖畔二丁目地区地区計画区域ほか

\*図面と現況が異なる場合は現況優先となります。

南東  
向き

浴室  
乾燥

浴室  
1620

WIC

書斎

システム  
キッチン

玄関  
収納

洗面所  
1坪以上



LAFTA株式会社  
〒271-0063 千葉県松戸市北松戸1-6-2-1F  
千葉県知事(1)第18763号  
(一社)千葉県宅地建物取引業協会

**Tel. 047-301-6910**

担当：吉田 (070-9379-3359) Email: lafta20230106@gmail.com

取引態様：一般媒介  
手数料：分かれ  
広告掲載：不可